

Operation Monocyles - le retour.

Samedi 25.05.2016.

12h45 Début des opérations.

Pique unique sur la piste en Cochebas de la plate-forme pour le peuple d'en haut.

- Montage de la Youte pour le peuple d'en bas.

13h00. la youte est enfin montée.

Restauration pour l'ensemble de l'intervenants.

Après midi: Construction du nouveau bbq.

Acheminement sur la tyro des premiers sacs de sédiments. Mise en place d'une zone de tri.

Dimanche 22.05.2016

08h05. Arrivée sur le site. Reprise du tri.

09h05 Arrivée de Ph. Galand au niveau de la cavité

09h45 Positionnement de dispositifs X-Y dans la cavité par Philippe.

10h20: Bénédicte et Elise sur la plate-forme

12h05: Arrivée de Cassandre bbq allumé.

Arrivée de Gaël.

14h00. Arrivée de Jérôme + M. le maire et Jean Pierre V.

14h52 ~~l'~~ l'équipe du peuple d'en bas ~~est~~ s'intéresse???

pourquoi 1959 serait la date de départ du BP?

Itinéraire de Nans suranne

15h15 Jerome sur la Plateforme

15h30 Arrivée au pied. = 11h de l'heure de retour au Camp de base

15h44 Jerome au Camp de Base. Sent et Surf.

16H50 APBert est descendu au porche.

Arrivée de Laurent (16H56) BRUXELLES..

Lundi 23 Mai 2016

9H54 - Baudriers Elise et Bénédicte récupérés par Marie à la montée - le dernier sac des petits os est à la fouille (Anne Gél, Kevin, Marie Pierre, Bénédicte, Elise)

9H - 1^{re} descente ~~non~~ heurk!

Sur la grotte - le vent s'est mis à souffler fort, très fort.

Équipe du HT-Sylvain, Marie, J Claude, Philippe, Céline et Audrey (MRE la conservatrice)

9H17 - AG, KEW, AÉ, EL partent en prospection.

Froid! Vivement le soleil!

Équipe du BAS = J. Yves, M. Pierre, J. Pierre et le pic opeiche.

9H48 1^{er} sac bloqué sur le tyro!!!
Le vent?

9H55 Récup sac après maintes techniques et élucubrations diverses -

- 10h - Régis et J. Baptiste
montent pour le topo - (Club du
Vercors)

- 10.05 - Audrey déclare forfait pour descente de la grotte

- 10h15 = Marie a fait une hémise, cri
Sorti de la grotte

- 10h?? = Le sec arrivé à 100 km/h!

- ≈ 10.30 Arrivée - J. Noël, Vero, J. El.

- 10h24 = Audrey y est! Par le
bas, elle préfère monter

- ≈ 12.00 Tempête de vent

- de 10.00 → > 15.00 Stand by en bas
en haut les topographes installent leur système

- 16h31 - le vent a freiné le secretariat...
L'air redescend de la grotte

- Kevin a prospecté de Bocca Al Pruno,
amont de la grotte Cima el Cuccu, Chap Ser
Angelo, Cima de l'Ortole, arrivée à L'ANO.

Traces d'habitat à Cima Al Cuccu

(12h à 13h20)

- Vers 16h, les topographes AT descendus
à leur fourgon technique.

- Tamisege sans découverte sur pelote de
défection.

- 16h39 = retour du chien de J. Noël

MARDI 24 MAI

8H56 = Plus de vent, soleil - la grotte a déjà été inventée par les premiers cavernicols. Audrey et Bénédicte préparent le montage du coffre "JPHI" qui doit encadrer le coffre en bronze pour la redescente sur tyro. Faire d'abord le monter bien sur avec son rouleau de papier bulle

Kevin a prévu une prospectiva sur un mamelon surplombant le ravin de CASTELLUCIU (à suivre)

8H45 = Philippe, Laurent, Patrice, Sylvain, Marie et AG = TENTATIVE !!!

9H52 = AG livrée en moulonette à la grotte

11H - Démontage en 5 pièces crâne et demi coxal. Montage papier bulle -

14H30mn Arrivée de la caisse avec le crâne et demi coxal. Ne pas ouvrir la boîte. (Parage à la grotte de Oliviera à Pierre)

14H37 = Installation civière sur TYRO -
V le du monde aujourd'hui à la station d'en bas.

L'événement du jour est attendu =

1 LA DESCENTE du "COFFRE", le 1^{er}
qui dit "cerceuil" a un gage...
Erreur!!! c'est la "planche" qu'on attend.

12H 47 = civière partie avec la
planche

13H = ~~ceci~~ arrivée, transportée, en
cours de record d'annement / Audrey

* 1 gage -

14H30 fin du repas

14H40 départ Kevin et ^{Deux Piers} pour prospecter à l'avant
de Castelluccio =

14H40 Arrivée d'Anne Gaelle, très enthousiaste, excitée par sa
descente à la Torlietta par Sylvain (et Marie),
on l'empêche de partir à pour recommencer "avec Gaelle"

14H50 départ Gaelle et JCLM pour la cavité.

14H52: on a trouvé un fragment de roche dans les sédiments
des crevasses avant le repas.

15H05 Aprix de la fouille et ~~travaux~~

15H06 Anne Gaelle a été pincée par le harnais de l'adulte (surtout qui paraît
très mobile (à ses dires) -

15H10 Anne Gaelle débale q'elle est une cougar -

15H15: Grand Pierre fait des essais de film avec sa GoPro

15H20: début de descente de Gaelle vers la grotte de l'ophéogrotte

16H20: arrivée d'un nouveau sac de sédiments.

16H30: départ du péec à Nicka

17H05 = ^{Eligé} l'épouse de Gaelle part avec un sel inconnu un gite profitant de la
présence de son mari dans la grotte.

17H07 JC Delbasso fait 3 gages

17H30 Arrivée d'un sac de sédiments

- 17h35 arrivée du raie de lavo.
- 17h51 départ civière avec cadre à Jean PHS, morceau de meure
film étirable,
- 17h52 Audrey remplace Grand Pierre au pédalage.
- 18h15 ~~départ de la grotte~~ de Nicka, FFA, Noémie,
Hélène de ~~la grotte~~ (Ankora)
- 18h15 départ d'Audrey pour le bord de la falaise avec une
civière.
- 18h Remonte Jean Baptiste, le topographe.
- 18h23 arrivée d'Audrey au pied de la falaise
- 19h⁴⁵ départ civière de la grotte
- 20h Arrivée Olivier + cuve bas Tyra (charge très lourde et difficile
à retenir sur le trou (Duraé))
- 20h10 Cuve emballée dans civière
- 20h17 cuve chargée dans la voiture d'Ankora

Mercure du 25 Mai 2016

Arrivées au PC des équipes : de 8^h 30 à 8^h 40

Arrivées à la grotte de 9^h 20 à 9^h 40

10^h 25 Grotte : SCLM signature émet en retournant au fond de SA Grotte

10^h 30 Grotte : pause croissant pour 5 personnes, pdt que Bénédicte travaille seule

10^h 45 PC : Arrivée du BOSS

10^h 50 PC : Arrivée du sac sédiment de fin du (US 9) (autres?)

10^h 50 Grotte : photographies du plan en cuir (après fin US 9)

12^h 20 → 13^h 30 PC + Grotte : pause de J

13^h 40 PC + Grotte : K. J.

14^h = reprise W

14^h 28 arrivée PC sac sédiment très lourd d. (US 10/6)

14^h 26 Grotte : Découverte 2^e coque de la semaine

14^h 52 arrivée PC sac ~~sédiment~~ fragile en moulinette (petits ossements)

15^h 30 arrivée du Maire

16^h 00 départ du Maire

17^h 05 PC : Arrivée Sac sédiment lourd! (US 10)

17^h 45 PC : Départ SCLM (revoir avec Bahia - reviendra Samedi 27/6)

18^h 10 PC : Départ Équipe Topo + Tamisage vers l'Église (prospect + photos)
J.S. + K. M. Eluc + Franck J.P. P.

18^h 15 PC : Reste seul Grand Pierre à la Tyro si besoin récept° ou croix en moulinette

Grotte : Reste Bénédicte (W), Philippe (Sapin), SCLM + Sylvain + Marie + Stijn (soutiens technique)

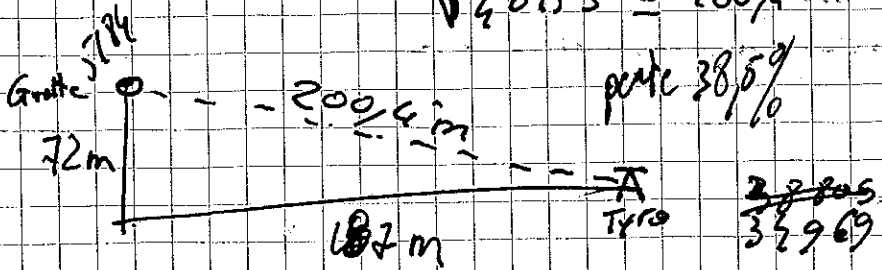
19^h 21 PC : Couché soleil derrière "Palais"

18^h 30 PC : Récept° divers kits statos en moulinette et disc à l'arrêt Tyro

Grotte : Départ de l'équipe grotte vers le PC

$$\sqrt{40153} = 200,5$$

19^h 10 : Départ du chantier



SCLM annonce 20⁺ au climètre et 262⁺ au compas (magnétique)
soit 36%

Jendredi 26 Mai 2016

- 8^h 30 Arrivée PC des équipes / Topo - Grotte - Tamis - Tyro
Tchard (SCLM + Marie Silvain) (S.B. + Kerim) (Elise + Philippe) (Frank +
Bénédict) (Renaud)
- 8^h 50 PC: Départ équipe vers Grotte (Philippe + Elise)
PC: Départ équipe Topo (Kerim + S.B.) vers Plateau Chapelle
PC: Départ équipe Technique (Marie + Silvain) vers Grotte
- 9^h 10 PC: Arrivée Isa L.
- 9^h 30 PC: Départ équipe Technique (SCLM) vers Grotte
- 10^h 15 Grotte: Pdt qu'Elise travaille sur dégageant 2nd crâne sous autorité de Philippe,
Sylvain (+ Marie) tente des essais AV/AR de Gebro PIM sur tyro depuis
Grotte
- 10^h 20 Grotte: Et SCLM va installer un atelier poêle / contre poêle pour "monter"
Frank L. sans effort en fin de matinée.
- 10^h 40 Grotte: Evacué d'un sac sédiment lourd (US 10) en moulette vers PC
- 11^h PC: Arrivée Vanda et Henri Pierre
- de 10^h 30 à 11^h PC: Visite d'un villageois (fière du faire)
- 11^h 45 Grotte: Documente nouveaux ossements (longs) positionnés à 45°
- 11^h 50 Grotte: Marie tir en perçage pour piqua avec SCLM du
répartiteur pour fixer la poêle du balancier (Frank
ne pourra donc monter que cet après-midi, avec contre poids)
- 12^h PC: Frank allume le feu en précision grillade pour midi
- 12^h 30 Grotte: Essais descente / montées SCLM, Sylvain, Marie sur balancier
bloqué
- 12^h 50 PC: Guil + enfants sont arrivés avec les repas.
+ Juan + Céline
- 13^h 00 Grotte: Essai Balancier avec contre poids (Marie), régulateur (Sylvain),
et "victime" (SCLM)
- 13^h 00 PC: Arrivée Pascal (Archer) + 2 brunes + 1 blonde
(Anja + Sippina + Anna) + (Vanina)
Tramoni
- 13^h 10 PC: ~~Essai~~ Grillade des saucisses -

13^h 25 PC : Réception (en libre tyro) sac sédiment (US10) poids "moyen"

13^h 35 PC : Envoi vers grille repas (froid + chaud) + café

Passe Bon Appétit à tous

14^h 25 PC : fin des repas et reprise chantiers

Grille

Benedicte part vers grille remplacer Elise

14^h 30 PC : Réception en merlinck sac sédiment (US10) + poubelle repas HC

14^h 40 prod parois : Benedicte se prépare à monter en 1^{er} à la grille

Anaa et Franck suivront (en balconier / contre poids)

14^h 50 Grille : Arrivée de Benedicte (grâce contre poids Marie)

15^h 00 → 15^h 10 Corridor : Anaa monte seule sur corde à la force des bloqueurs.

15^h 15 Grille : Descente en rappel d'Elise (rite fait bien fait)

15^h 20 Grille : " " " de Philippe " " " "

16^h 05 PC : Départ Céline à l'église pour aller récupérer Patricia

16^h 10 PC : Départ de SCLM à son domicile - Retour prévu demain matin - Vendredi 22

16^h 20 PC : Départ de Pascal Tranou + Anaa + Vanina (SERRÉ)

16^h 30 Eglise : Le Tableau Noire pris jusqu'à l'église émet et ressort jusqu'à la grille et PC (sac est "moyen")

16^h 45 PC : Réception (En libre tyro) sac sédiment (US10) poids moyen

16^h 46 PC : Arrivée de Patricia avec Céline (depuis l'église)

17^h 00 PC : Essais GoPro PJM sur partie basse Tyro en mode -180°
Possible faire Essais en mode -180° sur partie Tyro grille si le modèle de kit est récent (Attache / sangle au "cable")

17^h 30 PC : Préparations Tissues / serrets / plaid... acheminés vers la grille en Tyro pour protéger zone de fouille sensible.
Et départ Céline vers grille.

19^h 15 Grille : Départ des peuplé d'en haut vers le PC

19^h 30 PC : Départ de toutes les équipes vers la grille

Vendredi 27 Mai 2016

- 8^h Côte: Départ des premières équipes vers \leftarrow PC
Eglise
- 8^h15 PC: Isa + Pierre pipre les sacs de sables à monter à la grotte
- 8^h20 PC: Arrivée des équipes - Techniques: Solvay Marie SCLN
- Archéo: Patrice + Ghjaspine
- Tamisage: Elise, Sabine, Juan, Frank
- 8^h25 PC: Départ de Frank vers Eglise
- 8^h30 PC: Arrivée Philippe + Bénédicte.
- 9^h30 PC: Envoi vers grotte (Tyro montaliotte) Kit partage avec valve Togo + 3 litres d'eau + GoPro PSA en mode vidéo ^{mesures} (mais vieille poubelle de m... avec gros fermetures et angles ~~par~~ tirage AV/AR importants + dénivellements
- 9^h40 Grotte: Arrivée du Kit partage Walter + GoPro = 9^h30" (Lourd)
- 9^h42 PC: Arrivée SY Coutras avec son Nemo.
- 10^h PC: Arrivée avec Frank d'un délégué de 4 personnes ~ (2H+2F) ^{Conducteur}
- 10^h10 Grotte: Fin des essais ^{vidéo} AV/AR avec GoPro PSA.
- 11^h00 PC: Envoi vers grotte canoë et bière
- 11^h10 PC: Arrivée Marie Pierre + 4 autres personnes (2H+1F)
- 11^h30 PC: Arrivée de Dumé D (l'inventeur/concepteur Roue Pédalier)
- 11^h45 PC: Arrivée de M. le Maire
- 12^h20 PC: Arrivée SBaptiste + Raël + les enfants + les repas.
- 12^h25 PC: Départ vers grotte Sourcilites + SYC + J. Bap.
- 12^h30 PC: Arrivée de 2 personnes.
- 13^h00 PC: Arrivée vers grotte 10 Repas, petit outillage

Pause Déjeuner

13^h45 PC: Fin Repas mais interview continue avec Patrice + la jumelle de la fond de la grotte

14^h 20 PC : Envoi vers grotte Kit 25kg Sable (Moulinette Franck Pierre)

14^h 30 PC : Envoi vers grotte 2 Kit 25kg Sable (Moulinette Franck Pierre)

14^h 35 Grotte : sanglé de tract ^{du kit} ~~casse~~ ds la poulie d'arrière tyro et le kit des este 25kg descend sur poulie comme une balle!

~~14^h 45~~
Pas le temps d'aller installer un frein, il vont s'explorer contre le chassis Dumé. Seuls digats le kit et le sac exploré avec un énorme halo de Sable qui recouvre tout l'atelier. Une seule base logement plié à l'AR (pied amovible)

14^h 45 PC : On ramasse le + gros du sable repandus et on le remonte ds un kit + neuf et solide avec en s'ajoutant un autre sac de 25kg, soit total ≈ 30 à 33kg.

15^h PC : Journalute + photo-graphie redescendu de la grotte avec SYC St. Dame pour grignoter qqs sandwiches au PC.

15^h 05 Grotte : Redescante kit portage + matos topo valise + autres kits vers PC

15^h 25 PC : Envoi vers grotte dernier kit 25kg Sable (Moulinette Franck Pierre + Dame SYC)

16^h 15 PC : Déplacement de Patricia Tamisage vers le Bas paroi Grotte

16^h 20 Grotte : D'essente de sédiment (Silvain + Graceportelle) au Bas paroi Grotte

16^h 30 Grotte : Patricia continue de recouvrir de sable les assements humides découverts les jrs précédents

16^h 30 PC : SYC a fini sa sieste ds les bois et vient se faire un café intense et parfumé avec son réchaud ☺

16^h 50 Grotte : Philippe refuse l'^{américain}proposit^{franck de} de renvoi d'antes bière par Tyro car il a besoin de résoudre un pb sur place ... ☺

17^h 30 Grotte : Renvoie des clé voiture. Elise pour retour Grotte enfants au gîte vers PC

18^h 30 PC : Envoi vers grotte valise Co. Pr. PSA

18^h 30 Grotte : Fin de chantier pour aujourd'hui car petit pb "OS"

19^h 00 Grotte : Départ des équipes Technic + Archivio
PC : réception en moulinette de 3 kits Matos

19^h 10 PC : Départ de Trébas les équipes vers le Gîte

Samedi 28 Mai 2016

- 8h00 Gite: Départ des équipes
- 8h15 PC: Arrivée Pierre + Patricia
- 8h20 PC: Arrivée Frank + Céline + Anboine
- 8h21 PC: Arrivée JCLU + Anboine
- 8h22 PC: Arrivée JYC
- 8h23 PC: Arrivée Dana + Jean Noël ~~Anboine~~
- 8h23 PC: Arrivée Sylvain, Marie, Marie-Pierre, Audrey, Marie-Claire
- 8h25 PC: Arrivée Philippe
- 9h PC: Arrivée Alexa en VTT
- 9h15 PC: Envoie en Tyro de la boîte 2 kits (P. et Phot. Philippe + bête eau) vers Grotte (Moulinette: Marie + Alexia)
- 9h20 Grotte: Rembarde du balcon réparée (l'attache avait lâché hier pm)
- 9h30 Grotte: Découverte ossements dont 2 nez crânes (soit le 5^e de cette semaine, car je n'avais pas noté le 3^e avant hier)
- 11h00 PC: Arrivée SAND + Véro + Oscar
- 11h50 PC: Arrivée JCDB
- 12h PC: Frank et Nono montent à la grotte pour les 2 crânes sensibles avant qu'ils ne soient descendus en Tyro
- 12h15 PC: Anto et JCDB allument le feu pour le BBQ de midi
- 12h40 PC: Retour de Marie et Alexia d'une escapade "courses" à Pontelocca + Arrivée de Hicka et Jean-Pierre
- 12h52 Grotte: Départ caisse avec 2 crânes vers PC
- 13h05 PC: Arrivée caisse avec 2 crânes de la grotte
- 13h10 PC: Arrivée à pied d'Henri-Pierre et Vanda
- 13h20 Grotte: Commencement de descente des matras divers vers le PC
□
- 14h00 Grotte: Commencement des équipements des voies gaines sont plus utiles

18h Déesquipement

tyro
Sduena
Mains courantes
Cordes de progression

Embarquement des matos dans les voitures

19h Réception chez A le Naive
(Après Dîatoire copieux + Diaporama 1x sem)

Dimanche 29 Mai 2016

Nativité des Archéo et Spélio au Coite
(pt de) + déjà restes de l'après dîatoire

19h Archéo vers Ajaccio ou autre destination
Spélio vers local LTP décharger le matos